

# La surpollution d'écoles et d'habitants du centre-ville

(quartiers UHCV et Championnet-Bonne-Condorcet-Hoche)



# Le Dauphiné Libéré des 11 et 19 février 2022



La cour de la nouvelle école Marianne-Cohn est l'une des plus polluées du département. Photo Le DL/Jean-Benoît VIGNY

# Données ATMO publiées début 2022 par l'association RESPIRE

Source : <https://www.respire-asso.org/ecoles-aura/>

ATMO est l'organisme agréé de mesure de la qualité de l'air

**Collège privé La Salle L'Aigle-Grenoble**  
Grenoble ( 38 )

	2015	2017	2018	2019
NO <sub>2</sub>	43 µg/m <sup>3</sup>	40 µg/m <sup>3</sup>	37 µg/m <sup>3</sup>	35 µg/m <sup>3</sup>

**Ecole maternelle Marceau**  
Grenoble ( 38 )

	2015	2017	2018	2019
NO <sub>2</sub>	32 µg/m <sup>3</sup>	29 µg/m <sup>3</sup>	26 µg/m <sup>3</sup>	32 µg/m <sup>3</sup>

**école élémentaire Marianne Cohn**  
Grenoble ( 38 )

	2015	2017	2018	2019
NO <sub>2</sub>	41 µg/m <sup>3</sup>	38 µg/m <sup>3</sup>	29 µg/m <sup>3</sup>	31 µg/m <sup>3</sup>

# Données ATMO publiées début 2022 par l'association RESPIRE

Source : <https://www.respire-asso.org/ecoles-aura/>

ATMO est l'organisme agréé de mesure de la qualité de l'air

**Collège Champollion**  
Grenoble ( 38 )

*et aussi le lycée Champollion*

	2015	2017	2018	2019
NO <sub>2</sub>	38 µg/m <sup>3</sup>	30 µg/m <sup>3</sup>	28 µg/m <sup>3</sup>	33 µg/m <sup>3</sup>

**Ecole maternelle Jean Jaurès**  
Grenoble ( 38 )

	2015	2017	2018	2019
NO <sub>2</sub>	33 µg/m <sup>3</sup>	29 µg/m <sup>3</sup>	28 µg/m <sup>3</sup>	31 µg/m <sup>3</sup>

**Ecole primaire Jean Jaurès**  
Grenoble ( 38 )

	2015	2017	2018	2019
NO <sub>2</sub>	34 µg/m <sup>3</sup>	30 µg/m <sup>3</sup>	29 µg/m <sup>3</sup>	30 µg/m <sup>3</sup>

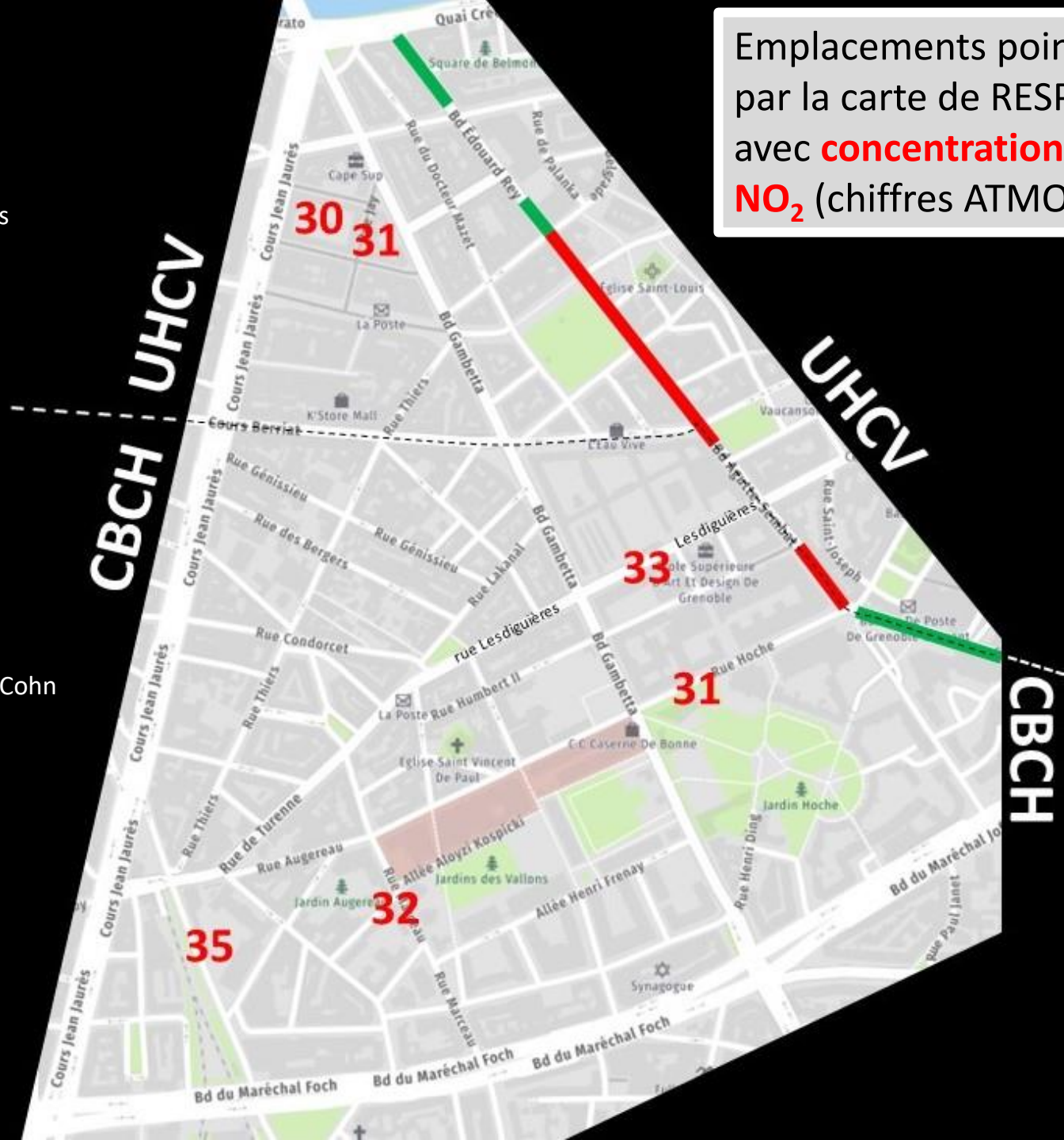
Emplacements pointés  
par la carte de RESPIRE,  
avec **concentrations en  
NO<sub>2</sub>** (chiffres ATMO).

école élémentaire Jean Jaurès  
école maternelle Jean Jaurès

lycée Champollion  
collège Champollion

école élémentaire Marianne Cohn

école maternelle Marceau  
collège de l'Aigle



# RÉCAPITULATIF

*Données ATMO publiées début 2022 par l'association RESPIRE*

ATMO est l'organisme agréé de mesure de la qualité de l'air

- À Grenoble, la concentration en dioxyde d'azote dépasse encore les 30  $\mu\text{g}/\text{m}^3$  aux abords de 7 écoles. Elles sont les plus polluées de la ville (voire du département).
- Comparativement à la soixantaine d'écoles de Grenoble qui étaient dans ce même cas en 2015, l'évolution entre avant et après la mise en place du plan de circulation de 2017 est défavorable pour ces écoles.
- À l'exception d'une seule de ces écoles qui est proche de l'A480, toutes sont sur des voies où la fermeture du Bd Agutte-Sembat a reporté, donc **CONCENTRÉ LE TRAFIC AUTOMOBILE** : rue Hoche, boulevard Gambetta, cours Jean-Jaurès, rue Lesdiguières et rues attenantes.

- **Non seulement 4000 élèves sont concernés, mais aussi des milliers de riverains. Depuis 2017.**
- Simplement rouvrir à la circulation le couloir de bus du boulevard Agutte-Sembat, dans le sens Sud-Nord, n'a rien d'un retour à la situation antérieure sur 2 à 3 voies et rétablirait une **EXPOSITION ÉQUITABLE POUR TOUS** les usagers et habitants du centre-ville.

**La qualité de l'air, enjeu majeur de santé publique,  
doit être le plus possible la même pour tous.**

**Moins d'inégalité, plus d'équilibre et plus d'équité !**



école maternelle Marceau  
collège de l'Aigle

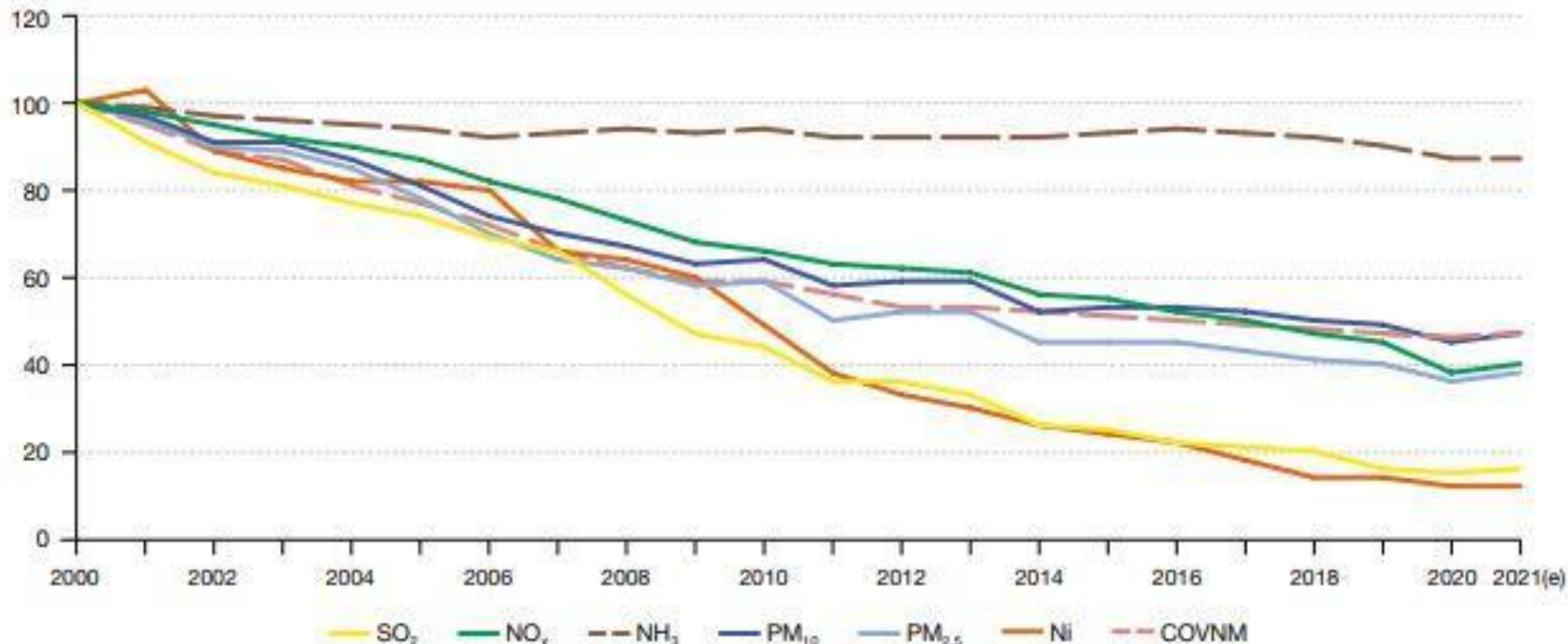


# Tendances générales de la pollution en France

Source : [https://www.ecologie.gouv.fr/.../Graphique1\\_Bilan\\_air\\_exterieur\\_2021.JPG](https://www.ecologie.gouv.fr/.../Graphique1_Bilan_air_exterieur_2021.JPG)

**Graphique 1 : évolution des émissions anthropiques de quelques polluants**

En indice base 100 des émissions en 2000



(e) : estimation préliminaire.

Note : sur ce graphique, les émissions de PM<sub>10</sub> et PM<sub>2,5</sub> ne concernent que la fraction primaire, et excluent donc les particules secondaires formées dans l'atmosphère, ainsi que les émissions naturelles.

Champ : France métropolitaine.

Source : Citepa, avril 2022, format Secteurs économiques et énergie